



# SHAWPAT



## ราคาจัดอบรม **IN HOUSE** 2569

หลักสูตรตามกฎหมาย , หลักสูตรพิเศษ

ลำดับ ที่	หลักสูตร	ระยะ เวลา อบรม	ราคาค่าธรรมเนียม สมาชิก / ไม่เป็นสมาชิก		จำนวนผู้ เข้าอบรม	คนที่ 21-60 คิดเพิ่ม คนละ
1	ลูกจ้างใหม่ / ลูกจ้างทั่วไป (ภาษาไทย)	6 ชั่วโมง	17,575	18,500	20	200
2	ลูกจ้างใหม่ / ลูกจ้างทั่วไป (ภาษาอังกฤษ)	6 ชั่วโมง	28,500	30,000	20	500
3	ลูกจ้างใหม่/ลูกจ้างทั่วไป (ภาษาพม่า)	6 ชั่วโมง	28,500	30,000	20	500 เพิ่มค่าลำ 10,000 บาท / วัน
4	ผู้สอนงานด้านความปลอดภัยลูก จ้างฯ ตาม พรบ.ปี2554 <b>**เปิดสอนเฉพาะภาษาไทย**</b>	18 ชั่วโมง	52,250	55,000	จำกัดไม่เกิน 30 ท่าน / รุ่น	
5	อป หัวหน้างาน (ภาษาไทย)	12 ชั่วโมง	25,650	27,000	20	300
6	อป.หัวหน้างาน (ภาษาอังกฤษ)	12 ชั่วโมง	47,500	50,000	20	500
7	อป บริหาร (ภาษาไทย)	12 ชั่วโมง	25,650	27,000	20	300
8	อป บริหาร (ภาษาอังกฤษ)	12 ชั่วโมง	47,500	50,000	20	500
9	อป.บริหาร (ภาษาญี่ปุ่น)	12 ชั่วโมง	53,200 ราคารวม ลำ	56,000 ราคารวม ลำ	20	500
10	อป.บริหาร (ภาษาจีน)	12 ชั่วโมง	53,200 ราคารวม ลำ	56,000 ราคารวม ลำ	20	500
11	คณะกรรมการความปลอดภัยฯ (คปอ.) (ภาษาไทย)	12 ชั่วโมง	25,650	27,000	20	300
12	คณะกรรมการความปลอดภัยฯ (คปอ.) (ภาษาอังกฤษ)	12 ชั่วโมง	47,500	50,000	20	500
13	อป.เทคนิค (ภาษาไทย)	30 ชั่วโมง	71,250	75,000	20	1,000

ลำดับ ที่	หลักสูตร	ระยะ เวลา อบรม	ราคาค่าอบรม สมาชิก / ไม่เป็นสมาชิก		จำนวนผู้ เข้า อบรม	คนที่ 21- 60 คิดเพิ่ม คนละ
14	จป.เทคนิค (ภาษาอังกฤษ)	30 ชั่วโมง	171,000	180,000	20	2,000
15	จป.เทคนิคขั้นสูง (ภาษาไทย)	180 ชั่วโมง	46,0750	48,5000	20	2,000
16	ผู้บริหารหน่วยงานความปลอดภัย (ภาษาไทย)	42 ชั่วโมง	95,000	100,000	20	1,000
17	จป.วิชาชีพ (3) (ภาษาไทย)	234 ชั่วโมง	475,000	500,000	20	4,000
18	ผู้บริหารหน่วยงานความปลอดภัย (ภาษาอังกฤษ)	42 ชั่วโมง	199,500	210,000	20	2,000
19	ความปลอดภัยในการทำงานเกี่ยวกับ ไฟฟ้าสำหรับลูกจ้างซึ่งปฏิบัติงานเกี่ยว กับไฟฟ้าและการช่วยเหลือผู้ประสบ อันตรายจากไฟฟ้า (ภาษาไทย)	6 ชั่วโมง	17,575	18,500	20	200
20	ความปลอดภัยในการทำงานเกี่ยวกับ ไฟฟ้าสำหรับลูกจ้างซึ่งปฏิบัติงานเกี่ยว กับไฟฟ้าและการช่วยเหลือผู้ประสบ อันตรายจากไฟฟ้า (ภาษาอังกฤษ)	6 ชั่วโมง	28,500	30,000	20	500
21	ความปลอดภัยในการทำงานเกี่ยวกับ ไฟฟ้าสำหรับลูกจ้างซึ่งปฏิบัติงานเกี่ยว กับไฟฟ้าและการช่วยเหลือผู้ประสบ อันตรายจากไฟฟ้า (ภาษาไทย/ 3 ชั่วโมง)	3 ชั่วโมง	14,250	15,000	20	200
22	เทคนิคประเมินความเสี่ยงด้วยวิธีการ HAZOP (ภาษาไทย)	12 ชั่วโมง	47,500	50,000	20	200
23	เทคนิคประเมินความเสี่ยงด้วยวิธีการ HAZOP (ภาษาอังกฤษ)	12 ชั่วโมง	66,500	70,000	20	500

ลำดับ ที่	หลักสูตร	ระยะ เวลา อบรม	ราคาค่าอบรม สมาชิก / ไม่เป็นสมาชิก		จำนวนผู้ เข้าอบรม	คนที่ 21- 60 คิดเพิ่ม คนละ
24	การสอนความปลอดภัย (Safety Coaching) <b>**เปิดสอนเฉพาะภาษาไทย**</b>	12 ชั่วโมง	33,250	35,000	จำกัดที่ไม่เกิน 30 ท่าน / 1 รุ่น	
25	การเป็นวิทยากรรณยก <b>**เปิดสอนเฉพาะภาษาไทย**</b>	24 ชั่วโมง	57,000	60,000	จำกัดที่ไม่เกิน 30 ท่าน / 1 รุ่น	
26	ผู้สอนความปลอดภัยไฟฟ้า (สำหรับ ลูกจ้าง) ตามประกาศกรมสวัสดิการฯ <b>**เปิดสอนเฉพาะภาษาไทย**</b>	18 ชั่วโมง	47,500	50,000	จำกัดที่ไม่เกิน 30 ท่าน / 1 รุ่น	
27	ผู้ตรวจสอบและรับรองความปลอดภัย ระบบไฟฟ้าภายในองค์กร <b>**เปิดสอนเฉพาะภาษาไทย**</b>	18 ชั่วโมง	66,500	70,000	จำกัดที่ไม่เกิน 30 ท่าน / 1 รุ่น	
28	ผู้สอนโรคจากการประกอบอาชีพและสิ่ง แวดล้อม <b>**เปิดสอนเฉพาะภาษาไทย**</b>	12 ชั่วโมง	28,500	30,000	20	200
29	การให้ความรู้และอบรมด้านโรคจากการ ประกอบอาชีพและสิ่งแวดล้อม <b>**เปิดสอนเฉพาะภาษาไทย**</b>	6 ชั่วโมง	17,575	18,500	20	200
30	การประเมินความเสี่ยงทางกายศาสตร์ <b>**เปิดสอนเฉพาะภาษาไทย**</b>	12 ชั่วโมง	28,500	30,000	20	200
31	กายศาสตร์กับการปฏิบัติงานเพื่อความ ปลอดภัย <b>**เปิดสอนเฉพาะภาษาไทย**</b>	6 ชั่วโมง	19,000	20,000	20	200
32	การวิเคราะห์งานเพื่อความปลอดภัย (Job Safety Analysis) <b>**เปิดสอนเฉพาะภาษาไทย**</b>	6 ชั่วโมง	17,575	18,500	20	200
33	การพัฒนาพฤติกรรมความปลอดภัย ด้วยวิธีการฝึกหยั่งรู้อันตราย (KYT) <b>**เปิดสอนเฉพาะภาษาไทย**</b>	6 ชั่วโมง	17,575	18,500	20	200
34	การจัดการพฤติกรรมด้านความ ปลอดภัย(BehaviorBased Safety) <b>**เปิดสอนเฉพาะภาษาไทย**</b>	6 ชั่วโมง	17,575	18,500	20	200

ลำดับ ที่	หลักสูตร	ระยะ เวลา อบรม	ราคาค่าอบรม สมาชิก / ไม่เป็นสมาชิก		จำนวนผู้ เข้าอบรม	คนที่ 21- 60 คิดเพิ่ม คนละ
35	ผู้จัดการสิ่งแวดล้อม <b>**เปิดสอนเฉพาะภาษาไทย**</b>	6 ชั่วโมง	17,575	18,500	20	200
36	กฎหมายการควบคุมมลพิษทางอากาศ จากโรงงานอุตสาหกรรม <b>**เปิดสอนเฉพาะภาษาไทย**</b>	6 ชั่วโมง	17,575	18,500	20	200
37	ระบบบำบัดมลพิษ (น้ำ / อากาศ/ภาคอุตสาหกรรม) <b>**เปิดสอนเฉพาะภาษาไทย**</b>	18 ชั่วโมง	47,500	50,000	20	200
38	Log Out Tag Out <b>**เปิดสอนเฉพาะภาษาไทย**</b>	6 ชั่วโมง	17,575	18,500	20	200
39	การปฐมพยาบาลเบื้องต้น <b>**เปิดสอนเฉพาะภาษาไทย**</b>	6 ชั่วโมง	19,000	20,000	จำกัดไม่เกิน 30 ท่าน / 1 รุ่น <b>**กรณีเกิน 30 คน ค่าที่ม วิทยากรเสริมสำหรับภาคปฏิบัติ 3,000 บาท</b>	
40	บุคลากรเฉพาะรับผิดชอบความ ปลอดภัยการเก็บรักษาวัตถุอันตราย <b>**เปิดสอนเฉพาะภาษาไทย**</b>	6 ชั่วโมง	17,575	18,500	20	200
41	ความปลอดภัยในการทำ งานกับสารเคมี อันตรายและการจัดเก็บสารเคมี ปลอดภัยในการทำ งานกับสารเคมี อันตราย <b>**เปิดสอนเฉพาะภาษาไทย**</b>	6 ชั่วโมง	17,575	18,500	20	200
	การจัดเก็บสารเคมีอันตรายและการ โต้ตอบกรณีฉุกเฉิน <b>**เปิดสอนเฉพาะภาษาไทย**</b>					
42	เทคนิคการติดตั้งและตรวจสอบนั่งร้าน (เลือกเรียนระหว่างประเภทท่อ+ข้อต่อ หรือ ประเภทโครงสร้างสำ เร็จ)	6 ชั่วโมง	17,575	18,500	20	200
43	เทคนิคการติดตั้งและตรวจสอบนั่งร้าน (เรียนทั้งประเภทท่อ+ข้อต่อ และ ประเภทโครงสร้างสำ เร็จ)	12 ชั่วโมง	26,600	28,000	20	200

ลำดับ ที่	หลักสูตร	ระยะ เวลา อบรม	ราคาค่าอบรม สมาชิก / ไม่เป็นสมาชิก		จำนวนผู้ เข้าอบรม	คนที่ 21- 60 คิดเพิ่ม คนละ
44	ความปลอดภัยในการทำงานบนที่สูง (ทฤษฎี) <b>**เปิดสอนเฉพาะภาษาไทย**</b>	6 ชั่วโมง	17,575	18,500	20	200
45	ความปลอดภัยในการทำงานบนที่สูง (ทฤษฎี+ปฏิบัติ) <b>**เปิดสอนเฉพาะภาษาไทย**</b>	6 ชั่วโมง	26,600	28,000	20	200
46	ความปลอดภัยในการทำงานบนที่สูง (สำหรับผู้ปฏิบัติงานในงานก่อสร้างและ งานอุตสาหกรรมทั่วไป) <b>**เปิดสอนเฉพาะภาษาไทย**</b>	7 ชั่วโมง	45,600	48,000	จำกัดที่ไม่เกิน 30 ท่าน / 1 รุ่น	
47	หลักสูตรพิเศษเฉพาะด้านทั่วไปอื่นๆ (ภาษาไทย)	6 ชั่วโมง	17,575	18,500	20	200
48	หลักสูตรพิเศษเฉพาะด้านทั่วไปอื่นๆ (ภาษาอังกฤษ)	6 ชั่วโมง	17,575	18,500	20	200
49	ทักษะการเป็นวิทยากรด้านความ ปลอดภัยที่มีประสิทธิภาพ <b>**เปิดสอนเฉพาะภาษาไทย**</b>	18 ชั่วโมง	38,000	40,000	จำกัดที่ไม่เกิน 20 ท่าน / 1 รุ่น	

## หมายเหตุ :

ราคาอบรมหลักสูตรแบบ INHOUSE รวมค่าดำเนินการดังนี้

1.ค่าวิทยากร 2. ค่าคู่มืออบรม 3. ค่าวุฒิบัตร 4. ค่าเดินทางในเขตกรุงเทพฯและปริมณฑล  
 ราคาดังกล่าวยังไม่รวมภาษีมูลค่าเพิ่ม 7% และยังไม่รวมค่าอาหาร , สถานที่อบรม , ค่าเดินทางและค่าที่พัก  
 (กรณีจัดอบรมต่างจังหวัด)

การจัดอบรมต่างจังหวัดจะต้องมีที่พัก หรือรถรับ-ส่งวิทยากร หรือคิดค่าเดินทางตามระยะทางจริง

การจองวันอบรม : หลักสูตร จป.ทุกระดับ: ต้องจองวันล่วงหน้า **อย่างน้อย 7 วัน**

การจองวันอบรม : หลักสูตร คปอ. ต้องจองวันอบรมล่วงหน้า **อย่างน้อย 15 วัน**



# SHAWPAT



## IN HOUSE

## หลักสูตรรถยก

ตามประกาศกรมสวัสดิการและคุ้มครองแรงงาน  
เรื่อง หลักสูตรการฝึกอบรมลูกจ้างผู้ซึ่งจะทำหน้าที่เป็นผู้ขับรถยก  
(ประกาศ 18 มกราคม 2568)

**ราคาอบรม In house 2569**

ลำดับที่	หลักสูตร	ระยะเวลาอบรม (ชั่วโมง)			จำนวนวัน	จำนวนผู้เข้าอบรม	ราคาค่าอบรม		หมายเหตุ
		รวม	ทฤษฎี	ปฏิบัติ			สมาชิก / ไม่เป็นสมาชิก		
1	(ข้อ 5) ผู้ทำหน้าที่ขับรถยก	12	6	6	2	15	23,750	25,000	เกิน 15 คนคิดค่าวิทยากรเพิ่ม 15,000 บาท
2	(ข้อ 6) ผู้ทำหน้าที่ขับรถยก เปลี่ยนประเภทรถยก	6	2	4	1	15	17,100	18,000	
3	(ข้อ 9) ผู้ที่ทำหน้าที่ขับรถยก ผ่านการอบรมน้อยกว่า 12 ช.ม. 5 (1) และ 5 (3) (ก)	6	-	-	1	ไม่เกิน 60 ท่าน	17,100	18,000	คนที่ 16-60 คิดเพิ่มคนละ 200 บาท

## หมายเหตุ :

1. ราคาดังกล่าวยังไม่รวมภาษีมูลค่าเพิ่ม 7% และยังไม่รวมค่าอาหาร , สถานที่อบรม , ค่าเดินทางและค่าที่พัก (กรณีจัดอบรมต่างจังหวัด)
2. หลักสูตรกลุ่มเป้าหมายข้อ 5,6 ราคาดังกล่าวสำหรับ 15 คนหากเกินกว่า 15 คนคิดค่าวิทยากรเพิ่ม 15,000 บาท
3. หลักสูตรกลุ่มเป้าหมายข้อ 9 อบรมภาคทฤษฎี หากเกิน 15 ท่านคิดเพิ่มคนละ 200 บาท จำกัดจำนวน 60 คน / 1 รุ่น
4. หลักสูตรนี้ให้บริการการจัดอบรมประเภท INHOUSE บริษัทจะต้องจัดเตรียมรถยกและอุปกรณ์ต่างๆในการทดสอบภาคปฏิบัติ
5. ผู้เข้ารับการอบรมต้องมีเวลาเรียนครบตามจำนวนชั่วโมงเรียนตามหลักสูตร โดยจะต้องสอบผ่านภาคทฤษฎีไม่น้อยกว่าร้อยละ 60 และภาคปฏิบัติไม่น้อยกว่าร้อยละ 60

ติดต่อขอใบเสนอราคาได้ทางอีเมล  
[shawpatinhouse@shawpat.or.th](mailto:shawpatinhouse@shawpat.or.th)  
 โทร. 02-884-1852 ต่อ 107 และ 089-927-6722



# SHAWPAT



## IN HOUSE

## หลักสุตรปั่นจั่น

ราคาอบรม In house 2569

ลำดับที่	หลักสูตร	ระยะเวลาอบรม	ราคาอบรม In house		หมายเหตุ
			สมาชิก	ไม่ใช่สมาชิก	
1	หลักสูตร ผู้บังคับป็นจันอยู่กับที่ประเภทป็นจันเหนือศีรษะ ป็นจันขาสูง หรือป็นจันที่มีลักษณะการทำงานคล้ายกัน (ภาษาไทย)	12 ชั่วโมง	24,700	26,000	ไม่เกิน 20 คน/รุ่น
2	หลักสูตร ผู้บังคับป็นจัน ผู้ให้สัญญาแก่ผู้บังคับป็นจัน ผู้ยึดเกาะวัสดุและผู้ควบคุมการใช้ป็นจัน ชนิดอยู่กับที่ประเภทป็นจันเหนือศีรษะ ป็นจันขาสูง หรือป็นจันที่มีลักษณะการทำงานคล้ายกัน (ภาษาไทย)	18 ชั่วโมง	34,200	36,000	ไม่เกิน 20 คน/รุ่น
3	หลักสูตร ผู้บังคับป็นจันชนิดอยู่กับที่ประเภทป็นจันหอสูง หรือป็นจันที่มีลักษณะการทำงานคล้ายกัน (ภาษาไทย)	18 ชั่วโมง	34,200	36,000	ไม่เกิน 20 คน/รุ่น
4	หลักสูตร ผู้บังคับป็นจัน ผู้ให้สัญญาแก่ผู้บังคับป็นจัน ผู้ยึดเกาะวัสดุและผู้ควบคุมการใช้ป็นจัน ชนิดอยู่กับที่ประเภทป็นจันหอสูง หรือป็นจันที่มีลักษณะการทำงานคล้ายกัน (ภาษาไทย)	24 ชั่วโมง	46,550	49,000	ไม่เกิน 20 คน/รุ่น
5	หลักสูตรผู้บังคับป็นจันชนิดเคลื่อนที่ (ภาษาไทย)	18 ชั่วโมง	34,200	36,000	ไม่เกิน 20 คน/รุ่น
6	หลักสูตรผู้บังคับป็นจัน ผู้ให้สัญญาแก่ผู้บังคับป็นจัน ผู้ยึดเกาะวัสดุและผู้ควบคุมการใช้ป็นจันชนิดเคลื่อนที่ (ภาษาไทย)	24 ชั่วโมง	46,550	49,000	ไม่เกิน 20 คน/รุ่น
7	หลักสูตร ผู้ให้สัญญาแก่ผู้บังคับป็นจัน ผู้ยึดเกาะวัสดุ (ภาษาไทย)	12 ชั่วโมง	24,700	26,000	ไม่เกิน 20 คน/รุ่น
8	หลักสูตร ผู้ควบคุมการใช้ป็นจัน (ภาษาไทย)	18 ชั่วโมง	34,200	36,000	ไม่เกิน 20 คน/รุ่น
9	หลักสูตร ทบทวนการทำงานเกี่ยวกับป็นจัน (ภาษาไทย)	3 ชั่วโมง	14,250	15,000	20 คน/รุ่น เกินคนละ 200 บาท
10	หลักสูตร ทบทวนการทำงานเกี่ยวกับป็นจัน (ภาษาไทย)	6 ชั่วโมง	17,100	18,000	(รวมทั้งสิ้นไม่เกิน 60 ท่าน)

# หมายเหตุ :

1.ราคาดังกล่าวยังไม่รวมภาษีมูลค่าเพิ่ม 7% และยังไม่รวมค่าอาหาร , สถานที่อบรม , ค่าเดินทางและค่าที่พัก  
(กรณีจัดอบรมต่างจังหวัด)

2.ราคาดังกล่าวสำหรับผู้เข้ารับการอบรมรุ่นละไม่เกิน 20 คนทั้งภาคทฤษฎีและปฏิบัติ กรณีผู้เข้ารับการอบรมเกิน 20 คน  
เงื่อนไขดังนี้

2.1 หลักสูตรที่ 3-6 อบรมภาคทฤษฎีเกิน 20 คนและคนและฝึกปฏิบัติครบทุกหลักสูตร

คิดค่าเอกสารคนที่เกินจาก 20 เพิ่มคนละ 200 บาท และ คิดค่าวิทยากร เพิ่ม 5,000 บาทต่อวิทยากรที่เพิ่ม 1 คน

2.2 หลักสูตรที่ 7-8 อบรมภาคทฤษฎีเกิน 20 คนและฝึกปฏิบัติครบทุกหลักสูตร (ทั้ง 3 หลักสูตร วิทยากรมากกว่า 1 คน  
หรือวิทยากร 1 คนแต่เพิ่มเวลาอบรมภาคปฏิบัติ

คิดค่าเอกสารคนที่เกินจาก 20 เพิ่มคนละ 200 บาท และ คิดค่าวิทยากร เพิ่ม 5,000 บาทต่อวิทยากรที่เพิ่ม 1 คน

3.หลักสูตรนี้ให้บริการจัดอบรมประเภทในสถานประกอบการ (INHOUSE) และบริษัทจะต้องเป็นผู้จัดเตรียมปิ่นจั่นที่จะใช้  
ในการทดสอบในภาคปฏิบัติ

4.ผู้เข้ารับการอบรมจะต้องมีเวลาเรียนครบตามจำนวนชั่วโมงเรียนในแต่ละหลักสูตร โดยจะต้องสอบผ่านคะแนนภาคทฤษฎี  
ไม่น้อยกว่าร้อยละ 60 และภาคปฏิบัติไม่น้อยกว่าร้อยละ 60



# SHAWPAT



## IN HOUSE

## บุคลากรด้านขนส่ง ผู้ปฏิบัติงานน้ำมัน

ราคาอบรม In house 2569

ลำดับ ที่	หลักสูตร	ระยะ เวลา อบรม	ราคาค่าอบรม สมาชิก / ไม่เป็นสมาชิก		หมายเหตุ
1	บุคลากรจัดการด้านความปลอดภัยในการ ขนส่ง (สำหรับบุคคลทั่วไป) (3 วัน)	18 ชั่วโมง	47,500	50,000	แจ้งจัดก่อนล่วงหน้า 15 วันทำการ / เตรียมบัตรประชาชนตัวจริง
2	บุคลากรจัดการด้านความปลอดภัยในการ ขนส่ง(สำหรับอป.วิชาชีพ) (1 วัน)	6 ชั่วโมง	23,750	25,000	20 ท่าน / 1 รุ่น จำ วนท่าน เพิ่มคิดท่านละ 300 บาท
3	ผู้ปฏิบัติงานสถานีบริการน้ำมัน (2 วัน)	12 ชั่วโมง	90,250	95,000	30 ท่าน / 1 รุ่น จำ วนท่าน เพิ่มคิดท่านละ 500 บาท
4	คนงานควบคุมก๊าซ สำหรับโรงงานใช้ก๊าซ หรือเก็บก๊าซ (3 วัน)	18 ชั่วโมง	150,000		20 ท่าน / 1 รุ่น จำ วนท่าน เพิ่มคิดท่านละ 2,500 บาท **ใช้สถานที่ Shawpat ทั้ง 3 วัน**

## หมายเหตุ :

ราคาอบรมหลักสูตรแบบ INHOUSE รวมค่าดำ เป็นการจัดดังนี้

1.ค่าวิทยากร 2. ค่าคู่มืออบรม 3. ค่าวุฒิบัตร 4. ค่าเดินทางในเขตกรุงเทพฯและปริมณฑล

\*\*\* ราคานี้ยังไม่รวมค่าอาหาร / อาหารว่าง , ที่พักรับ , สถานที่อบรม และ Vat 7 % \*\*\*

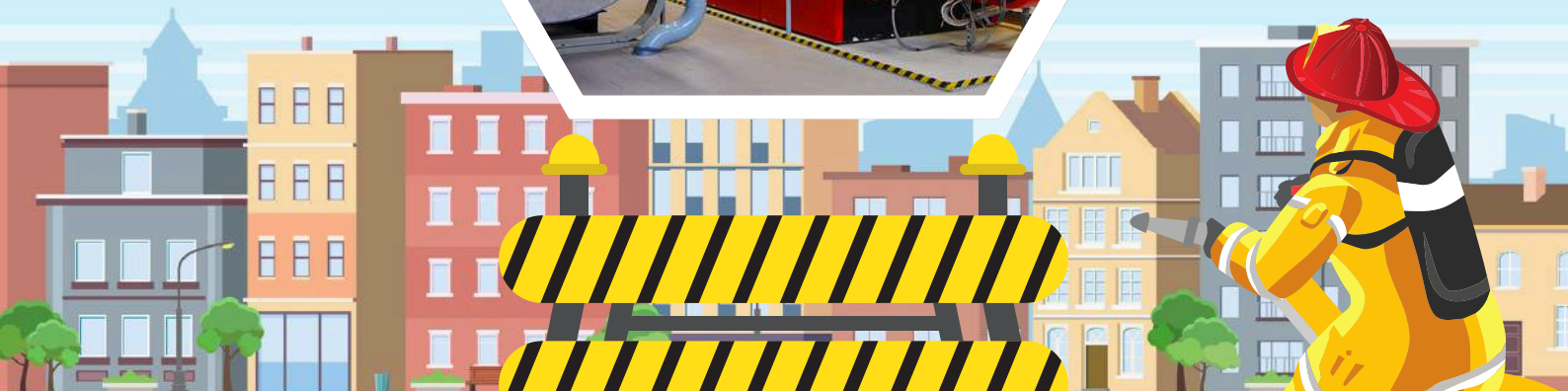
\*\*\* การจัดอบรมต่างจังหวัดจะต้องมีที่พัก หรือรถรับ - ส่งวิทยากร หรือคิดค่าเดินทางตาม  
ระยะทางจริง \*\*\*



# IN HOUSE

## หม้อน้ำ - อัคคีภัย

# 2569



ลำดับที่	หลักสูตร	ระยะเวลาอบรม	ราคาค่าอบรม สมาชิก / ไม่เป็นสมาชิก		จำนวนผู้เข้าอบรม	หมายเหตุ
1	ผู้ควบคุมประจำ หม้อน้ำ หรือหม้อต้มที่ใช้ของเหลวเป็นสื่อถ่าย ความร้อน (ภาษาไทย)	36 ชั่วโมง	161,500	180,000	จำกัดที่ไม่เกิน 30 ท่าน	*สถานที่ดูงาน ณ สถานประกอบการ *ค่าวิทยากรจากกรมโรงงานอุตสาหกรรม *ค่าทดสอบมาตรฐานจากกรมโรงงานอุตสาหกรรม
2	การฝึกซ้อมดับเพลิงและการฝึกซ้อมอพยพหนีไฟ (ภาษาไทย)	3 ชั่วโมง	15,000		เข้ารับการฝึกซ้อม 10-99 ท่าน	
			20,000		เข้ารับการฝึกซ้อม 100-499 ท่าน	
			25,000		เข้ารับการฝึกซ้อม 500-1,000 ท่าน	
3	การดับเพลิงขั้นต้น+การฝึกซ้อมดับเพลิงและการฝึกซ้อมอพยพหนีไฟ (ภาษาไทย)	9 ชั่วโมง	40,000		ราคานี้สำหรับผู้เข้ารับการอบรมดับเพลิงขั้นต้นไม่เกิน 60 ท่าน และรวมผู้เข้ารับการฝึกซ้อมอพยพหนีไฟแล้วต้องไม่เกิน 100 ท่าน	
4	การดับเพลิงขั้นต้น Basic Fire Fighting (ภาษาไทย)	6 ชั่วโมง	25,000		จำกัดที่ไม่เกิน 45 ท่าน (ราคารวมทุกอย่างแล้ว / กรณีจัดอบรม ณ ศูนย์ฝึกสมาคมฯ)	
			45,000			
5	การดับเพลิงขั้นรุนแรง Advance Fire Fighting (ภาษาไทย)	12 ชั่วโมง	240,000		จำนวนผู้เข้าอบรมที่ 20 ท่าน	
					คนที่ 21 - 40 คนละ 12,000	
6	ผู้เฝ้าระวังไฟ Fire Watch (ภาษาไทย)	12 ชั่วโมง	35,150	37,000	จำกัดที่ไม่เกิน 30 ท่าน	

## **ราคาค่าอบรมหลักสูตรอัปอากาศ/ดับเพลิง/หม้อน้ำ แบบ INHOUSE รวมค่าดำเนินการดังนี้**

**1.ค่าวิทยากร 2.ค่าคู่มืออบรม 3.ค่าวุฒิบัตร 4.ค่าเดินทางในเขต กทม. และปริมณฑล**

\*\*\*ราคานี้ยังไม่รวมค่าอาหาร/อาหารว่าง , ที่พัก , สถานที่อบรม และ VAT 7 %\*\*\*

\*\*\*การจัดอบรมต่างจังหวัดจะต้องมีที่พัก หรือรถรับ-ส่งวิทยากร หรือคิดค่าเดินทางตามระยะทางจริง\*\*\*

การจองวันอบรมสำหรับหลักสูตร อัปอากาศ,ดับเพลิง,หม้อน้ำ ต้องจองล่วงหน้าอย่างน้อย 20 วัน



# IN HOUSE

## หลักสูตร อับอากาศ

# 2569



ลำดับที่	หลักสูตร	ระยะเวลาอบรม (ชั่วโมง)			จำนวนวัน	จำนวนผู้เข้าอบรม	ค่าบริการอบรม		หมายเหตุ
		รวม	ทฤษฎี	ปฏิบัติ			ใช้สถานที่ ประกอบการ	ใช้สถานที่ สมาคมภาค ปฏิบัติ	
1	ผู้อนุญาตในการทำงานในที่อับอากาศ (ภาษาไทย)	7	5	2	1	ไม่เกิน 30 ท่าน	25,000	50,000	
2	ผู้ควบคุมงานในการทำงานในที่อับอากาศ (ภาษาไทย)	12	9	3	2	ไม่เกิน 30 ท่าน	75,000	100,000	
3	ผู้ปฏิบัติในการทำงานในที่อับอากาศ (ภาษาไทย)	12	9	3	2	ไม่เกิน 30 ท่าน	75,000	100,000	
4	ผู้ช่วยเหลือในการทำงานในที่อับอากาศ (ภาษาไทย)	18	12	6	3	ไม่เกิน 30 ท่าน	85,000	115,000	
5	ผู้อนุญาตผู้ควบคุมงาน ผู้ช่วยเหลือ และผู้ปฏิบัติงานในที่อับอากาศ (4 ผู้) (ภาษาไทย)	24	15	9	4	ไม่เกิน 30 ท่าน	125,000	185,000	อบรม 4 วัน ต่อเนื่อง
6	ทบทวนการทำงานในที่อับอับอากาศ (ภาษาไทย)	3	-	3	-	ไม่เกิน 30 ท่าน	16,000	-	
		6	-	6	1		25,000	-	
7	เทคนิคการเป็นวิทยากรความปลอดภัยในการทำงานในที่อับอากาศ (ภาษาไทย)	54	53	1	9	ไม่เกิน 15 ท่าน	400,000		

ติดต่อขอใบเสนอราคาได้ทางอีเมล  
**shawpatinhouse@shawpat.or.th**  
**โทร. 02-884-1852 ต่อ 107 และ 089-927-6722**

# หมายเหตุ :

1. ราคาดังกล่าวไม่รวมภาษีมูลค่าเพิ่ม 7%
- 2 หากเป็นสมาชิกสมาคมฯ ลดค่าบริการจัดอบรม 5% (ยกเว้นหลักสูตรที่ลดราคาค่าสมาชิกสมาคมฯ แล้ว)
3. การอบรมภาคปฏิบัติ

## **สถานที่ : สมาคมส่งเสริมความปลอดภัยฯ**

- กรณีจัดอบรมภาคทฤษฎีในสถานประกอบการ -ภาคปฏิบัติจัดอบรม ณ สมาคมส่งเสริมความปลอดภัยฯ
- ราคาดังกล่าวรวมค่ารวมค่าอาหารเบรก และอาหารกลางวัน ในวันที่มีการอบรมภาคปฏิบัติแล้ว
- สถานประกอบการเป็นผู้ดูแลค่าใช้จ่ายในการเดินทางมาอบรมภาคปฏิบัติที่สมาคมฯ
- หลักฐานการผ่านแสดงการผ่านการอบรม ระบุว่า" ชื่อหน่วยงานที่ออกหลักฐานพร้อมระบุข้อความว่า "จัดฝึกอบรมโดยนิติบุคคลได้รับอนุญาตตามมาตรา ๑๑ ใบอนุญาตเลขที่ อ.๖๐-๐๐๓"

## **สถานที่ : สถานประกอบการ**

- สมาคมฯ เป็นผู้จัดเตรียมอุปกรณ์ในฝึกอบรมภาคปฏิบัติ
- หลักฐานแสดงการผ่านการฝึกอบรม ชื่อหน่วยงานที่ออกหลักฐานพร้อมระบุข้อความว่า "จัดฝึกอบรมโดย นายจ้าง"

**ติดต่อขอใบเสนอราคาได้ทางอีเมล**

**shawpatinhouse@shawpat.or.th**

**โทร. 02-884-1852 ต่อ 107 และ 089-927-6722**



# SHAWPAT



## หลักสูตร การประเมินช่างไฟฟ้า ภายในอาคาร

# IN HOUSE 2569

ลำดับที่	หลักสูตร	ระยะเวลาอบรม	ราคาค่าอบรม สมาชิก / ไม่เป็นสมาชิก		จำนวนผู้เข้าอบรม	หมายเหตุ
1	การประเมินช่างไฟฟ้าภายในอาคาร (1 วัน)	6 ชั่วโมง	33,000	31,350	จำกัดที่ไม่เกิน 20 คน/ 1 รุ่น	*สำหรับผู้ที่ต้องอายุ บัตรประจำตัว ช่างไฟฟ้าอาคาร ระดับ 1 *สำหรับคนที่ผ่าน การอบรมทดสอบ มาแล้ว
2	อบรม-ทดสอบ-ประเมินช่างไฟฟ้าในอาคาร ระดับที่ 1 (3 วัน)	18 ชั่วโมง	100,000	95,000	จำกัดที่ไม่เกิน 20 คน/ 1 รุ่น	**ใช้สถานที่ Shawapt ทั้ง 3 วัน เป็นไปตาม เงื่อนไขกรมพัฒนา ฝีมือแรงงาน**

## หมายเหตุ :

ราคาอบรมหลักสูตรการประเมินช่างไฟฟ้าภายในอาคารแบบ INHOUSE รวมค่าดำเนินการดังนี้

1.ค่าวิทยากร 2.ค่าคู่มืออบรม 3.ค่าวุฒิบัตร

\*\*\*ราคานี้ยังไม่รวมค่าอาหาร/อาหารว่าง , ที่พัก , สถานที่อบรม และ VAT 7 %\*\*\*

\*\*\*การจัดอบรมต่างจังหวัดจะต้องมีที่พัก หรือรถรับ-ส่งวิทยากร หรือคิดค่าเดินทางตามระยะทางจริง\*\*\*



# SHAWPAT

**NEW!**

## หลักสูตร ธรณีพิบัติภัย

**IN HOUSE 2569**



ลำดับ ที่	หลักสูตร	ระยะ เวลา อบรม	ราคาค่าอบรม สมาชิก / ไม่เป็นสมาชิก		จำนวนผู้ เข้าอบรม	คนที่ 21-60 คิดเพิ่มคนละ
1	แผนฉุกเฉินในสถานการณ์แผ่นดินไหว (1 วัน)	6 ชั่วโมง	17,100	18,000	20	200
2	แผนฉุกเฉินในสถานการณ์แผ่นดินไหว (2 วัน)	12 ชั่วโมง	35,000	33,250	20	200
3	แผนฉุกเฉินในสถานการณ์แผ่นดินไหว (3 ชั่วโมง)	3 ชั่วโมง	14,250	15,000	20	200

## หมายเหตุ :

ราคาอบรมหลักสูตรการประเมินช่างไฟฟ้าภายในอาคารแบบ  
INHOUSE รวมค่าดำเนินการดังนี้

1.ค่าวิทยากร 2.ค่าคู่มืออบรม 3.ค่าอุปกรณ์

\*\*\*ราคานี้ยังไม่รวมค่าอาหาร/อาหารว่าง , ที่พัก , สถานที่อบรม และ VAT 7 %\*\*\*

\*\*\*การจัดอบรมต่างจังหวัดจะต้องมีที่พัก หรือรถรับ-ส่งวิทยากร หรือคิดค่าเดินทางตามระยะทางจริง\*\*\*